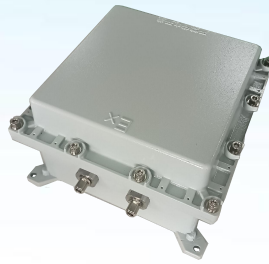


## SW8000EXD-B800 防爆型室外电信级分体无线基站



**Skywave** (天际通) SW8000EXD-B800 是一款防爆型室外电信级分体无线基站，工作在5GHz 免许可频段，是一款符合 IEEE802.11ac 标准的无线网络设备。产品采用高性能的高通Atheros 高速网络处理器，基于 IEEE802.11ac 的 MIMO (多进多出) 技术，采用 2T2R 构架，支持无线传输速率高达 867Mbps。同时向下兼容 802.11a/n 标准，射频合并功率输出最高可达  $2 \times 500\text{mW}$ ，灵敏度高达  $-98\text{dBm}$ ，设备采用 2\*N 型射频接口，可以根据现场的情况外接不同型号的天线，特别适合化工、制药、石油化工及能源等行业的危险品生产、物流、仓储等环节，以及石油天然气开采平台、天然气储存场地、地下管廊等应用场合。

SW8000EXD-B800 产品支持点对点 (PTP)、点对多点 (PTMP) 及网状网 (MESH) 无线应用，具有无线漫游 (WDS)、虚拟 AP、手机 WIFI 接入管理等无线功能；同时还支持路由、防火墙、VLAN、NAT、VPN、DHCP、ACL、WatchDog、NTP 等功能。可将分布于不同地点和不同建筑物之间的局域网设备连接起来，应用范围广泛，抗干扰能力强，带宽高，采用金属铸铝外壳全天候防风、防雨、防雷、防晒、防尘、防震以及散热设计，同时支持“一键还原”功能，拥有超强的免维护特性，符合国家防爆安全设计规范，具有很强的抗干扰能力及卓越的防爆性能，防爆等级为 Exd IIB T6，该等级可满足在复杂危险环境（具体参考防爆安全范围）及恶劣气候下全天候不间断工作。为需要防爆的场所无线覆盖应用提供了可靠的、性价比极高的解决方案。

### 产品优势

- ◆ 标准兼容：符合 IEEE 802.11a/n/ac 标准，采用 MIMO、OFDM 等先进技术；
- ◆ 稳定可靠：MTBF 大于 300000 小时，杜绝死机掉线等现象；
- ◆ 传输速率：2\*2MIMO 最高速率达 867Mbps，实际净速率高达 500Mbps 以上；
- ◆ 传输距离：高发射功率结合高接收灵敏度，分体外接天线最远距离可达 200 公里以上；
- ◆ 千兆接口：提供 1 个千兆自适应以太网口，支持千兆 PoE 供电；
- ◆ 频宽选择：支持 5/10/20/40/80MHz 多频宽选择，80MHz 频宽可提供高达 867Mbps 的传输速率；
- ◆ Mesh 网络：支持自组网、自愈合，路径规划等功能，支持同频和异频组网；
- ◆ TDMA 协议：支持私有 TDMA 协议，可以有效提升点对多点无线传输效率；
- ◆ 带宽管理：支持 WMM (Qos)，支持空口和有线接口的优先级映射，保证语音、视频业务优先级；
- ◆ 一键还原：无需专业设置，任何人员都可以维护，拥有超强的免维护特性；
- ◆ 抗干扰性：采用 BeamForming 技术，可以更好抑制干扰，减少对速率的影响；

- ◆ 网络管理：基于WEB 远程管理或SNMP 管理，支持配置文件导入/导出和软件升级；
- ◆ 手机运维：支持手机 WIFI 接入，实现塔下/杆下的参数配置，降低维护难度；
- ◆ 路由功能：可以跨三层通信，实现VLAN 透传（支持多达 4096 条VLAN 通道）；
- ◆ PoE 供电：支持千兆PoE 供电，方便施工与维护；
- ◆ 功率可调：发射功率可调，单信道最高达 500mW 高功率射频输出；
- ◆ 多重特性：支持波束成形（beamforming），支持空时分组码（STBC），支持低密度奇偶校验（LDPC）；
- ◆ 加密方式：支持WEP, WPA, WPA2, AES, TKIP, EAP 和 802.1X；
- ◆ 自动扫频：支持动态频率选择(DFS)，能依周围无线环境状况，自动扫描选择最佳信道；
- ◆ 生成树协议：自动选择数据链路，扩展多线路备份功能，可适用于高要求数据传输环境；
- ◆ 单播组播：支持视频流单播，组播发送；提升视频流广播质量；
- ◆ 工业外观：金属铸铝外壳，IP67 封装，防尘防水、防风防晒、抗震散热设计，高低温稳定性显著；
- ◆ 防爆标志：支持Exd IIB T6 Gb防爆等级
- ◆ 部署简易：设备可即插即用，搭配便捷的安装部件，可实现设备的快速部署；
- ◆ 安装方式：抱杆安装模式。

## 技术规格

产品型号	SW8000EXD-B800
<b>射频</b>	
频段	IEEE802.11a/n/ac: 4920 ~ 6100MHz
信道	5MHz、10MHz、20MHz、40MHz、80MHz
RF 功率输出	2*500mW
灵敏度	802.11a: -98dBm@6Mbps, -81dBm@54Mbps 802.11n : -96dBm@MCS0, -77dBm@MCS7 802.11ac : -96 dBm @ MCS0, -72 dBm @ MCS9
调制方式	OFDM: BPSK QPSK 16-QAM 64-QAM 256-QAM DSSS: DBPSK DQPSK CCK
<b>数据和工作参数</b>	
最大工作速率	867Mbps
自动速率选择	802.11a (HT20): 6/9/12/18/24/36/48/54Mbps 802.11n (HT40): 30/60/90/120/180/240/270/300Mbps 802.11ac (HT80): 65/130/195/260/390/520/585/650/780/867Mbps
标准	IEEE 802.11a/n/ac/h/d; IEEE802.3 u/d/ab
支持的协议	CSMA/CA, TDMA, TCP/IP, IPX/SPX, NetBEUI, DHCP, SNMP, STP, NTP NDIS3, NDIS4, NDIS5
<b>功能与管理</b>	
工作模式	AP Bridge、Bridge、Station、Station Bridge、Station WDS、Mesh
路由功能	静态路由、动态路由
无线传输协议	802.11、私有协议

无线传输协议	802.11、私有协议
DHCP	DHCP Server DHCP Client
虚拟 AP	最多支持 128 个 VWLAN
终端接入数量	256
手机 WIFI 接入	支持
Mesh 组网	支持
QoS 质量保证	8 级 QoS 优先级设置
负载均衡	支持
频谱扫描	支持频谱扫描分析功能
无缝漫游	支持
动态频率选择	支持动态频率选择 (DFS)
非对称带宽分配	支持非对称带宽，上下行带宽可任意调整
看门狗	支持网络接口和射频双看门狗功能，杜绝死机，超级稳定
一键还原	支持一键还原功能，无需专业设置
重启复位	支持硬件、软件复位
CPU 温度监测	支持实时显示
主板电压监测	支持实时显示
带宽测试	支持带宽测试功能
SNMP 管理	支持
基于 Web 管理	支持
<b>安全特性</b>	
数据加密	WEP/WPA/WPA2/AES/TKIP/EAP，私有协议加密
小区加密	支持
802.1X	支持
MAC 过滤	支持白名单
SSID 隐藏	支持
用户隔离	支持
<b>硬件规格</b>	
CPU 芯片	QCA9557-AT4A-R/QCA9882-BR4A-R
CPU 主频	720MHz
内存	128MB DDR2
尺寸	265×265×48 mm
重量	2.8Kg
供电电压	AC: 100-240V (缺省), DC: 8-30V (缺省)
供电接口	网口 PoE 供电 (缺省)
功耗	17W

网络接口	1*千兆 PoE 以太网口
天线接口	2 * N 座
安装固定	U 形夹码抱杆，抱杆外直径：Φ40~Φ50mm
<b>环境要求</b>	
环境适应性	IP67 一体化全封闭设计防尘防水
防爆标志	支持Exd IIB T6 Gb防爆等级
静电保护	接触：10KV，空气：20KV
工作温度	- 50℃ ~ + 80℃
储存温度	- 55℃ ~ + 90℃
工作湿度	0% ~ 100%

#### 订货信息

规格型号	简 单 描 述
SW8000EXD-B800	802.11ac 867Mbps 防爆型室外电信级无线基站（2*500mW、2 个 N 型天线接口、千兆以太网接口、夹具配件）